

# Senioren- und Pflegeheim St. Vinzenz



Wohnen auf der  
Sonnenterrasse  
über'm  
Bodensee



**Seniorenbetreuung Scheidegg  
gemeinnützige GmbH**

Am Sportplatz 7  
88175 Scheidegg

Telefon: 0 83 81 / 80 78 09 – 0  
Telefax: 0 83 81 / 80 78 09 – 70

[info@sbs-scheidegg.de](mailto:info@sbs-scheidegg.de)  
[www.sbs-scheidegg.de](http://www.sbs-scheidegg.de)



Herzlich  
willkommen

### Zur Geschichte unseres Hauses

Das Senioren- und Pflegeheim St. Vinzenz kann bereits eine jahrzehntelange Erfahrung im Bereich der Senioren- und Altenpflege aufweisen. Zunächst als Armen-, dann als Krankenhaus genutzt, wurde das „alte“ Haus St. Vinzenz in den 1970er Jahren Senioren- und Pflegeheim.

Obwohl der Name der Einrichtung auf einen kirchlichen Träger hindeutet, wird die Einrichtung von der **Seniorenbetreuung Scheidegg gGmbH** betrieben, dessen alleiniger Gesellschafter der Markt Scheidegg ist.

Im Jahr 2012 konnte das „neue“ Haus St. Vinzenz am Sportplatz bezogen werden. Idyllisch und doch zentrumsnah gelegen, genießen Sie von hier aus einen malerischen Blick auf das Panorama Bayerischer & Vorarlberger Berge oder den Blick hinab zum Bodensee.

**Vinzenz von Paul**  
(1581 – 1660)

Schutzpatron,  
unter anderem von  
Waisen, Findelkindern und  
**Krankenhäusern**



# im Senioren- und Pflegeheim St. Vinzenz

## **In Würde altern,...**

...das wollen wir Ihnen mit unseren Angeboten ermöglichen.

Selbstverantwortung und Selbstständigkeit sollen so lange wie möglich erhalten bleiben – Eigenverantwortung und Mitspracherechte in allen persönlichen Belangen sind für uns selbstverständlich.

Um Ihren Wunsch nach professioneller Pflege, Betreuung und Beratung erfüllen zu können, sind uns persönliche Gespräche mit Ihnen, Ihren Angehörigen oder Betreuern hierbei besonders wichtig.

Mit unserem Hausprospekt wollen wir Ihnen vorab einige Eindrücke unseres Hauses und unserer Angebote vermitteln. Wenn Sie weitere Fragen haben, scheuen Sie sich nicht, uns anzusprechen. Wir würden uns freuen, Sie kennenzulernen und Antworten auf Ihre Fragen zu finden.





# Räumlichkeiten

Das Senioren- und Pflegeheim St. Vinzenz verfügt über 36 Einzel- und 8 Doppelzimmer, gegliedert in 2 Wohnbereiche mit jeweils 26 Seniorinnen und Senioren.

Wichtigstes Merkmal unseres Wohn- und Betreuungskonzeptes stellt der zentral gelegene Wohn- und Essbereich auf unseren „Stationen“ dar. Dieser bietet ausreichend Platz und Raum zur Gestaltung des Alltags, so dass die Teilhabe am „normalen“ Tagesablauf gefördert und ein familienähnliches Gemeinschaftsleben ermöglicht werden kann.



Um die Privatsphäre unserer Bewohnerinnen und Bewohner zu gewährleisten, haben wir sämtliche Räumlichkeiten für diesen Hausprospekt ohne Bewohner/innen abgelichtet.

# und Ausstattung



Eine große (auch für Besucher und Angehörige geeignete) Cafeteria, die hauseigene Kapelle und eine „beschützte“ Park- und Gartenanlage runden das Angebot an gemeinschaftlich zu nutzenden Räumlichkeiten ab.





## Bewohnerzimmer

Zur Grundausstattung der Zimmer gehören ein modernes Pflegebett mit Nachttisch, ein Kleiderschrank, sowie eine Sitzgelegenheit.

Selbstverständlich können die Zimmer auch mit eigenem Mobiliar eingerichtet werden. Die moderne technische Ausstattung ist so angelegt, dass die Aufstellung des Bettes je nach Pflegebedarf

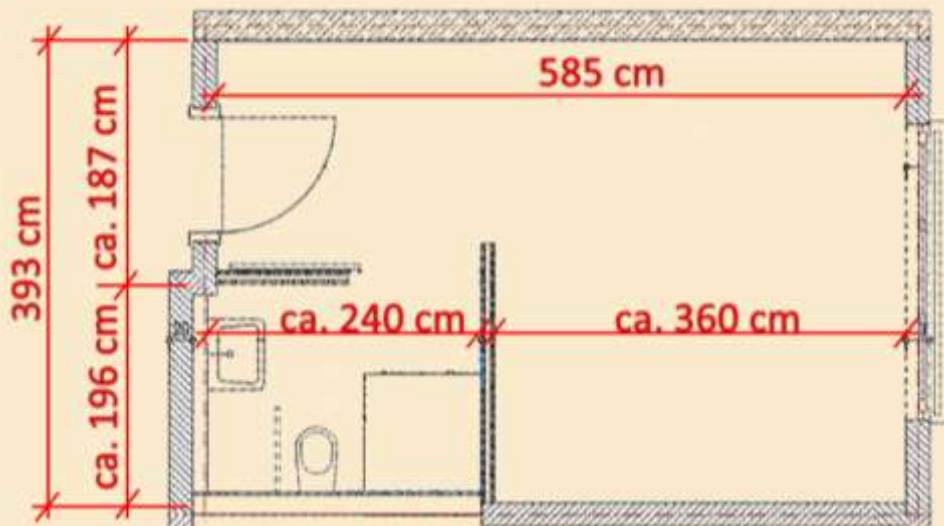


an einer Wand, wie auch im freien Raum möglich ist. Sie enthält neben den elektrischen Anschlüssen und der Schwesternrufanlage einen Anschluss für private Telefonie, Internet und SAT TV.

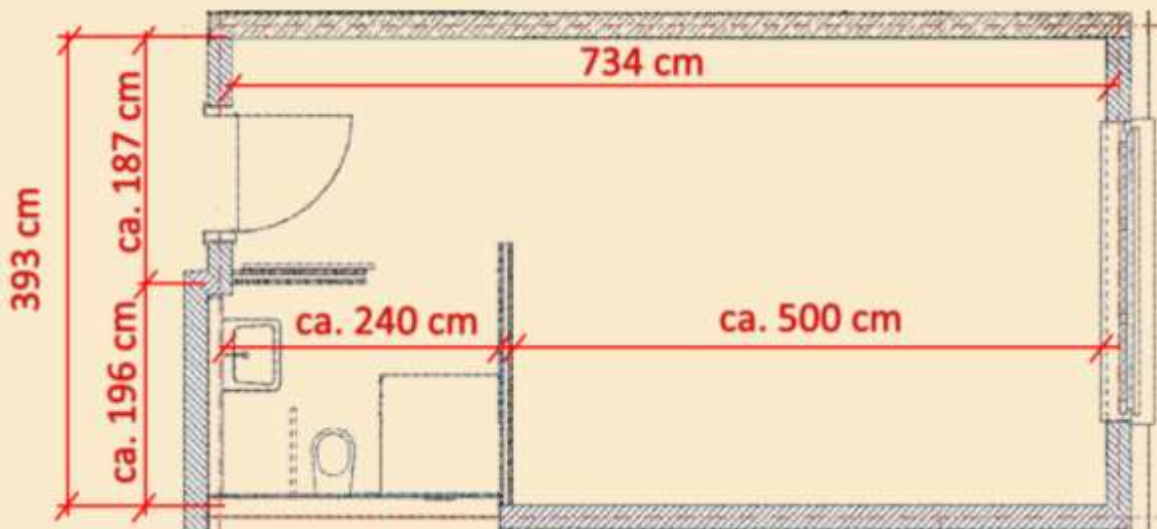
Das Bad ist ausgestattet mit einer ebenerdigen Dusche, Waschbecken und WC sowie Haltegriffen und klappbaren Armstützen.

# und Grundriss Einzel- & Doppelzimmer

## Einzelzimmer



## Doppelzimmer



# Verpflegung



Zum Mittagessen werden täglich zwei Menüs mit Vor- und Nachspeise im „Schöpfsystem“ angeboten.

*Gerne können Sie unser Angebot des offenen Mittagstisches nutzen, um sich von der Qualität unseres Mittagessens zu überzeugen.*

Bei Bedarf erfolgt die Zusammenstellung von Diät- & Zwischenmahlzeiten.

Das abwechslungsreiche Speiseangebot wird täglich mit frischen Nahrungsmitteln, Gemüse und Obst – vorwiegend aus unserer Region – zubereitet. Alle Getränke des täglichen Bedarfs, wie Wasser, Saftschorlen, Kaffee und Tee, werden kostenfrei und unbegrenzt zur Verfügung gestellt.

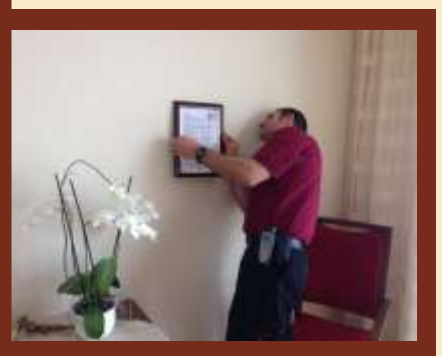
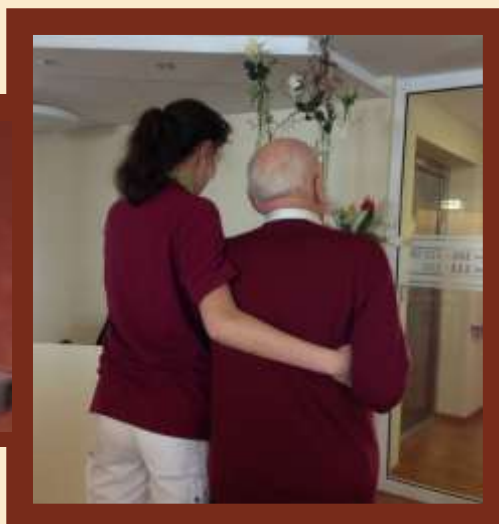
Der gemeinsame Nachmittagskaffee gehört ebenso selbstverständlich in unser Verpflegungsangebot, wie das Abendessen und bei Bedarf eine Spätmahlzeit.



# Unsere Leistungen im Überblick



- ✓ ganzheitliche Pflege und Betreuung rund um die Uhr nach individuellen Wünschen und Bedürfnissen
- ✓ Urlaubs-, Verhinderungs- und Kurzzeitpflege
- ✓ Umfassendes und bedarfsgerechtes Angebot an Beschäftigungs- und Freizeitangeboten, z.B. Bastel-, Vorlese- und Spielerunden, Singkreis, Plaudertreff, Ausflüge, jahreszeitliche Feste, u.a.
- ✓ Umfassender Wäsche-, Reinigungs- und Hausmeisterservice
- ✓ Regelmäßig heilige Messen in der hauseigenen Kapelle
- ✓ Organisation von Friseur, Fußpflege, Krankengymnastik und Logopädie im Haus
- ✓ Seelsorgerische Begleitung durch die örtlichen Pfarrgemeinden
- ✓ Offener Mittagstisch und mobiles Kiosk-„Lädele“
- ✓ u.a.



# Ehrenamt



Was ältere Menschen oftmals brauchen, ist Gesellschaft und Teilhabe am täglichen Leben. Sie brauchen jemanden, der mit ihnen einen Spaziergang macht, ins Café geht, Veranstaltungen besucht, zur Kirche geht oder **„einfach nur da ist“**.

Schon seit langem wird die Arbeit der professionell Pflegenden in unserem Hause von zahlreichen ehrenamtlichen Helfern unterstützt und begleitet. Durch ihren Einsatz nach individuellen Fähigkeiten und Neigungen tragen sie zu einer warmen und liebevollen Atmosphäre bei. Unter dem Motto „Etwas für sich und andere tun“, erhöhen sie die Lebensqualität und Zufriedenheit der betreuten Menschen.

Sie haben auch Interesse an einem Ehrenamt, dann sprechen Sie uns einfach an!

Wir bieten Ihnen:

- Sinnvolle Freizeitgestaltung
- Umfassende Begleitung und Anerkennung
- Spaß und Freude
- Die Möglichkeit etwas Gutes zu tun



... und noch ein paar „Hingucker“ unseres Hauses zum Schluss!



# Lage und Anreise

## Anfahrt:

Folgen Sie der Bahnhofstraße vom Kreisverkehr oder Ortszentrum kommend, bis zur Abzweigung „Am Kurpark“ (ca. 50 m schräg gegenüber der Tankstelle). Dort biegen Sie ab und folgen dem Straßenverlauf ca. 300 m

## Lage:

Idyllisch und doch zentrumsnah, liegt das Haus St. Vinzenz neben dem Sportplatz am Ortsrand von Scheidegg. Von hier aus genießen Sie einen malerischen Blick auf das Panorama Bayerischer & Vorarlberger Berge oder den Blick hinab zum Bodensee. Zum Scheidegger Ortszentrum sind es ca. 300 m. Dort finden Sie u.a. diverse Einkaufsmöglichkeiten, eine Apotheke, Ärzte, Cafés und Restaurants, Banken, die Post und eine Bushaltestelle.

